

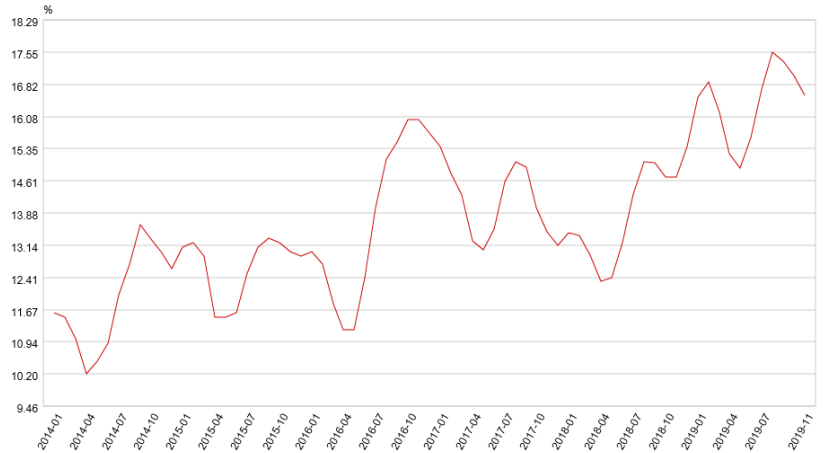
## KASIM AYI İSTİHDAM PİYASASI GELİŞMELERİ

İstihdam piyasasında son iki ayda görülen hafif toparlanmaya rağmen kadın işsizlik oranı yeni serilerin yayınlanmaya başladığı 2014 başından bu yana en yüksek seviyelerde seyretmeye devam ediyor. Yılın son çeyreğinde beklediğimiz ekonomik toparlanma sinyallerini Ekim ayı itibariyle taleple ilgili verilerde görmeye başladık ancak bu toparlanmanın istihdam piyasasına gecikmeli gelmesini bekliyoruz. Bu yüzden kadın işsizlik oranlarında yılbaşına dair veriler yayınlanana kadar hızlı bir düşüş beklemiyoruz. Ayrıca işveren ve kendi hesabına çalışan kadınlardaki daralmanın da ekonomik canlanmanın belirginleşmesiyle birlikte yeniden büyümeye dönmesi beklentimizi koruyoruz.

Ekim-Kasım-Aralık ayı yani son çeyrek ortalamasını gösteren Kasım ayına dair istihdam piyasası göstergelerine göre toplam işsizlik oranı %13.3 olurken kadın işsizlik oranı %16.56 olarak gerçekleşti. Bu oranlar geçen senenin Kasım ayında sırasıyla %12.3 ve 14.7'di.

Kadın İşsizlik Oranı (%)

TURKEY DATA MONITOR



Özlem Derici Şengül  
ozlem.sengul@spinn  
consulting.com

Kasım ayında kadın istihdam sayısı 8.84 milyon kişi ile geçen sene aynı ayda görülen 8.96 milyon kişinin altında kaldı. İşsiz sayısı sayısı ise 1.75 milyon kişi ile geçen seneki 1.54 milyon kişinin oldukça üzerinde gerçekleşti.

Kasım ayında kadınlarda işgücüne katılım oranı %33.87 ile geçen sene aynı ayda görülen %34.10'un hafif altında gerçekleşti. İşgücüne katılım oranındaki düşüşle birlikte istihdam edilenlerin sayısında artıştan ziyade işsiz sayısında artış görüldü. Kasım ayında istihdam sayısı, geçen senenin aynı ayına göre %1.3 düşüş gösterirken işsiz sayısı %13.8 gibi yüksek oranda bir artış gösterdi.



**“istihdamda  
yıldan yıla %1.3  
düşüş, işsiz  
sayısında %13.8  
artış”**

Kadın İşgücüne Katılma Oranı (%)

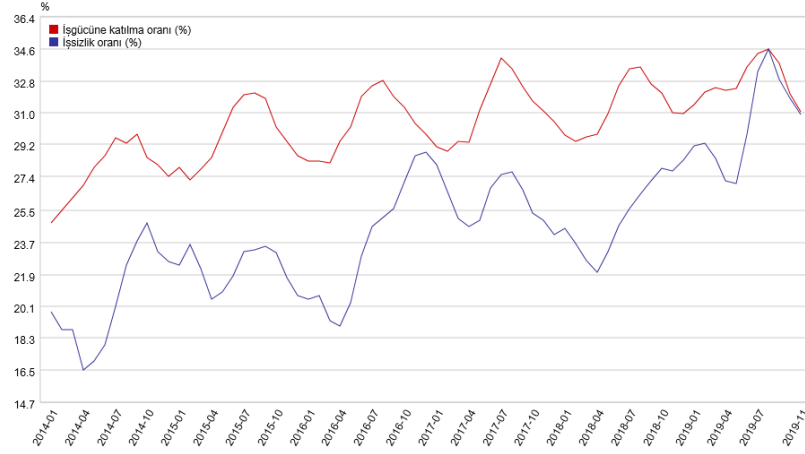
TURKEY DATA MONITOR



Kasım ayında genç nüfusta yani 15-24 yaş arasındaki kadın istihdamına baktığımızda istihdam edilenlerin sayısı 1.23 milyon, işsiz sayısı 551 bin kişi olmuş. Bu sayılar istihdamın geçen seneye göre %5.0 düştüğüne, işsiz sayısının ise %10.0 arttığına işaret etmekte. Dolayısıyla geçen sene Kasım ayında %27.7 ile oldukça yüksek bir oranda oluşan genç kadın işsizlik oranı Kasım ayında daha da kötü bir hal olarak %30.9'a yükseldi. İşgücüne katılım oranı ise %31.0 seviyesinde sabit kaldı.

Genç Kadın İşsizlik ve İşgücüne Katılım Oranı (%)

TURKEY DATA MONITOR



Tarım dışı işsizlik oranlarına bakıldığında ise Kasım ayında toplam kadın nüfus içinde işsizlik oranı %20.6 olarak gerçekleşti. Geçen sene aynı ayda bu oran %18.4'tü. Aynı artış eğilimi genç kadın işgücünde de görülmekte ve genç nüfusta kadınlarda tarım dışı işsizlik oranının %32.0'den %35.4 gibi yüksek seviyelere geldiği gözlemlenmektedir. Ekonomik canlanmanın hafif hafif kendini hissettirmesine rağmen genele yayılmamış olması istihdam piyasasında toparlanmanın da gözle görülür olmamasına neden oluyor.

**“kadınlarda  
tarım dışı işsizlik  
%20.6, genç  
kadınlarda  
%35.4”**

KADIN İŞGÜCÜ PİYASASI

TURKEY DATA MONITOR

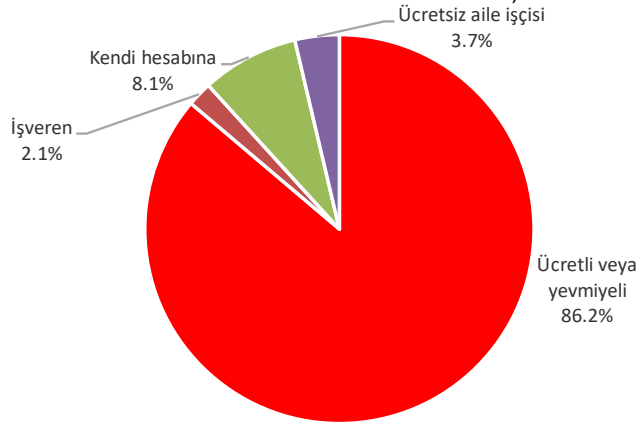
Link

	2019-11	2018-11	Önceki yıla göre fark 2019-11	Önceki yıla göre fark 2019-10
1 Kadın İşgücü Piyasası				
2 Nüfus	31,288,000	30,795,000	493,000	484,000
3 İşgücü	10,596,000	10,502,000	94,000	105,000
4 İstihdam edilenler	8,841,000	8,960,000	-119,000	-161,000
5 İşsiz	1,755,000	1,542,000	213,000	266,000
6 İşgücüne dahil olmayan nüfus	20,691,000	20,293,000	398,000	379,000
7 İşgücüne katılım oranı (%)	33.9	34.1	-0.2	-0.2
8 İşsizlik oranı (%)	16.6	14.7	1.9	2.3
9 Tarım dışı işsizlik oranı (%)	20.6	18.4	2.2	2.6
10 Genç işsizlik oranı (%)	30.9	27.7	3.2	4.0
11 İstihdam oranı (%)	28.3	29.1	-0.8	-1.0



İstihdam piyasası ile ilgili yayınlanan istatistiklere çalışan kadınların yer aldığı faaliyet kolları açısından bakacak olursak Kasım itibariyle toplam istihdamın %7.5'i tarımda çalışan kadınlardan oluşuyor. Geçen sene Kasım ayında bu oran %7.7'ydi. Tarımda çalışan kadın istihdamı toplam kadın istihdamının %23.9'unu oluşturuyor. Önceki sene görülen %24.3'lük paya göre bu oran bir düşüşe işaret ediyor. Kasım ayında kadınlarda tarım dışı istihdamın %86.2'si ücretli yevmiyeli, sadece %2.0'si işveren, %8.1'i kendi hesabına çalışan ve %3.7'si ücretsiz aile işçisi pozisyonunda.

İşteki Durumuna Göre Tarım Dışı Kadın İstihdamı (toplam tarım dışı kadın istihdamına % oran olarak)



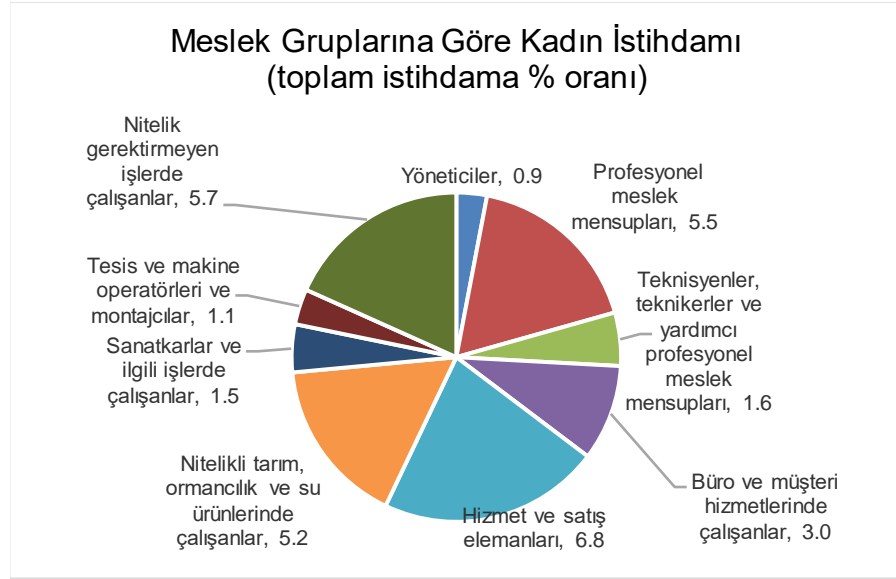
Kaynak: TÜİK



Faaliyet kollarına göre kadın istihdamına bakıldığında, Kasım 2019 itibariyle kadın istihdamı içerisinde tarım hariç en büyük payın %14.5 ile yine imalat sanayinde olduğunu, bunu %12.0 ile eğitimin ve %11.7 ile insan sağlığı ve sosyal hizmetler sektörünün takip ettiğini görüyoruz. Geçen seneye göre kadın istihdamının payı 0.7 puan ile en çok sağlık ve sosyal hizmetler sektöründe artmış, en büyük düşüş ise 0.7 puan ile kamu yönetiminde görülmüştür.

Meslek grupları açısından bakıldığında ise yine girişimci çalışan ayrımı yapılmadan kadın istihdamının büyük yüzdesinin hizmet ve satış elemanları ile nitelik gerektirmeyen işlerde çalışanlardan oluştuğunu görüyoruz. Ancak kayda değer büyüklükte bir başka önemli grup ise %5.6'lık paya sahip nitelikli tarım, ormancılık ve su ürünlerinde çalışanlar. Yönetici kademesindeki kadın istihdamı toplam istihdamın %0.9'unu oluştururken en düşük orana sahip ikinci ve üçüncü

kategoriyi sırayla %1.1 ve %1.6 ile tesis ve makina operatörü olarak çalışanlar ile teknisyenler oluşturuyor. Bu oranları geçen sene ile karşılaştırdığımızda en yüksek düşüşün 0.34 puan ile nitelik gerektirmeyen işlerde çalışanlar olduğunu görmek sevindirici. Öte yandan artış 0.22 puan ile hizmet ve satış elemanlarında ve de 0.14 puan ile yöneticilerde görülmüş. Yönetici kademesindeki kadın çalışan sayısı arzu edilenin çok altında olsa da profesyonel meslek gruplarında kadın istihdamının artış gösteriyor olması umut verici. Önümüzdeki dönemde KAGİDER de dahil olmak üzere tüm grupların çabasıyla kadın istihdamının daha nitelikli işlerde payının artmasını bekliyoruz.



Kaynak: TUIK

**ÖNEMLİ:** *Bu gönderiyi başkaları ile paylaşmamanızı rica ederiz. Fikri emeğimize saygınız için şimdiden teşekkür ederiz.*

Bu rapordaki veriler düzenli bir şekilde halka açık kaynaklardan elde edilip, yalnızca bu bilgilere yönelik yorumları iletmek üzere hazırlanmıştır. Rapordaki bilgilerin kullanımından doğacak sorumluluklar, ve olası zararlardan belge yazarı sorumlu tutulamaz. Bu yayın iznimiz olmadan, kopyalanamaz ve/veya dağıtılamaz; bilgisayar sistemlerine aktarılamaz.